



KYRÖN TAAJAMA

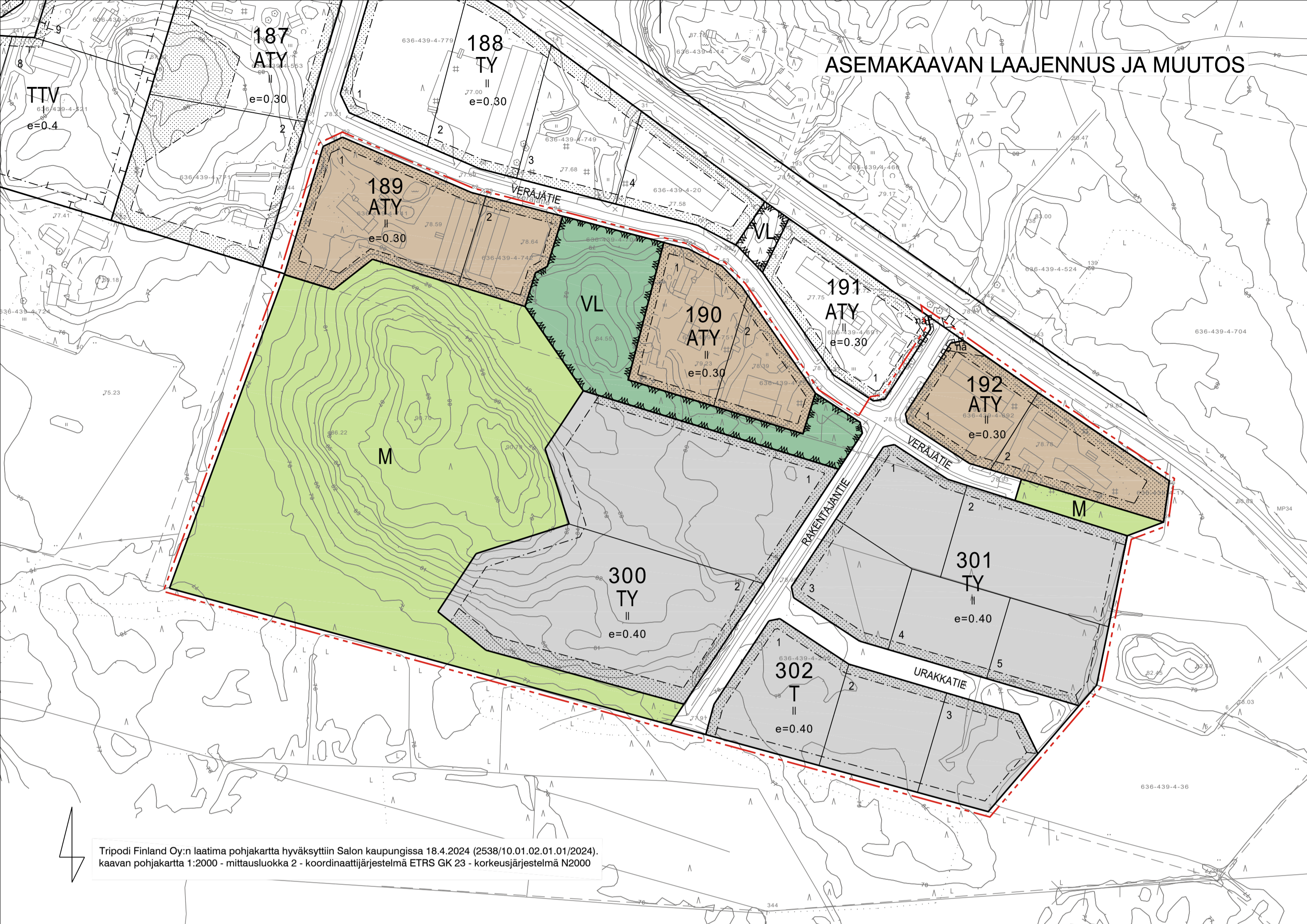
HÄRKÄVUOREN YRITYSALUEEN
ASEMAKAAVAN LAAJENNUS JA MUUTOS

Asemakaavan muutos koskee: kortteileita 189, 190 ja 192 sekä katu- ja virkistysalueita.

Asemakaavan muutoksella muodostuu: korttelit 189, 190 ja osa korttelista 192 sekä katu- ja virkistysalueita.

Asemakaavalla muodostuu: osa korttelista 192, korttelit 300, 301 ja 302 sekä katualueita, virkistysaluetta, maa- ja metsätalousalueita.

ASEMAKAAVAN LAAJENNUS JA MUUTOS

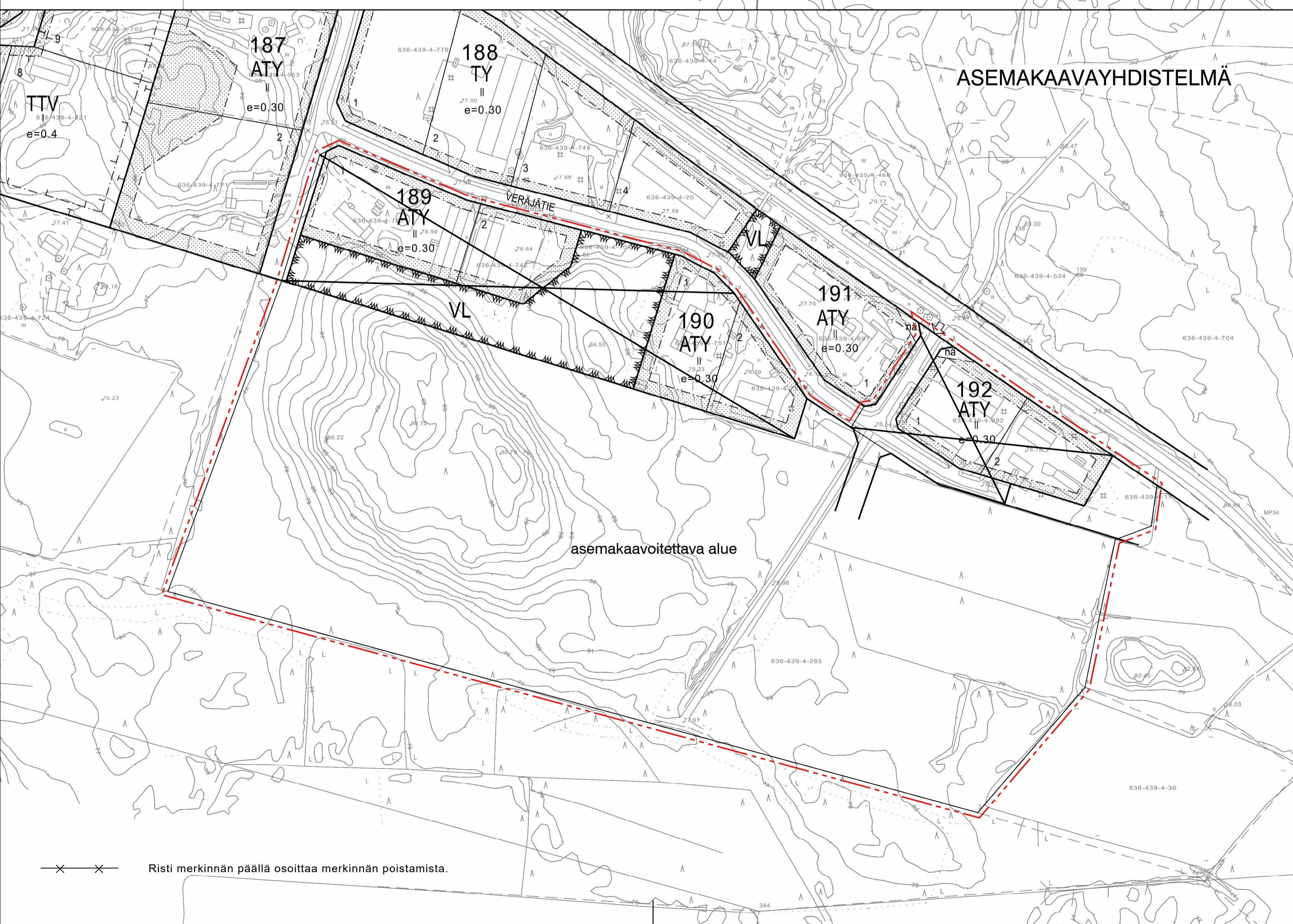


Triipodi Finland Oy:n laatima pohjakartta hyväksyttiin Salon kaupungissa 18.4.2024 (2538/10.01.02.01.01/2024).
Kaavan pohjakartta 1:2000 - mittausluokka 2 - koordinaattijärjestelmä ETRS GK 23 - korkeusjärjestelmä N2000

ASEMAKAAVAMERKINNÄT

- ATY Erillispientalojen ja teollisuusrakennusten korttelialue, jolla ympäristö asettaa toiminnan laadulle erityisiä vaatimuksia.
- T Teollisuus- ja varistorakennusten korttelialue.
- TY Teollisuusrakennusten korttelialue, jolla ympäristö asettaa toiminnan laadulle erityisiä vaatimuksia.
- VL Lähivirkistysalue.
- M Maa- ja metsätalousalue.
- 3 m kaava-alueen rajan ulkopuolella oleva viiva.
- Korttelin, korttelinosan ja alueen raja.
- Osa-alueen raja.
- Ohjeellinen tontin raja.
- 300** Korttelin numero.
- 1** Ohjeellisen tontin numero.
- RAKENTAJANTIE** Kadun, tien, katuaukion, torin, puiston tai muun yleisen alueen nimi.
- I** Roomalainen numero osoittaa rakennusten, rakennuksen tai sen osan suurimman sallitun kerrosluvun.
- e=0.25** Tehokkuusluku eli kerrosalan suhde tontin pinta-alaan.
- Rakennusala.
- Istutettava alueen osa.
- Maantien näkemäalueeksi varattu alueen osa.
- nä** Maantien näkemäalueeksi varattu alueen osa.
- Johtoa varten varattu alueen osa.
- Katualueen rajan osa, jonka kohdalta ei saa järjestää ajoneuvoliittymää.

ASEMAKAAVAYHDISTELMÄ



asemakaavoitettava alue

ASEMAKAAVAMÄÄRÄYKSET

Alueella on rakennettava kortteleittain tai rakennusryhmittäin mahdollisimman yhtenäisellä tavalla rakennustyyppiin, kattomuodon, julkisivujen ja rakennusmateriaalin suhteen.

Rakennusten sijoittelussa ja kattorakenteissa tulee ottaa huomioon, että ne soveltuvat aurinkovoiman tuotantoon.

Rakennusten etäisyyden naapuritontin rajasta on oltava vähintään neljä metriä, ellei rakennusvalvontaviranomainen erityisestä syystä hyväksy rakennuksen sijoittamista lähemmäksi rajaa.

Autopaikkoja on varattava vähintään seuraavasti:
omakotitalot: 2 autopaikkaa / asunto.
tuotantotilat: 1 autopaikka / työvuoron työntekijä
toimistot: 1 autopaikka / 100 kerrosalaneliometriä

Kevyen liikenteen kulkuvälineiden säilytyspaikkoja tulee osoittaa vähintään puolelle määrästä, joka on autopaikoitukselle määrätty.

Rakentamattomat tontin osat on pidettävä huolitteluksessa kunnossa ja istutettava soveltuvin osin. Puita tulee säilyttää tai istuttaa niin, että niitä on vähintään yksi jokaista rakennuspaikan 600 m² kohti. Rakentamisluvan yhteydessä tulee osoittaa tonttia koskeva istutus suunnitelma. Rakentamisessa ja muussa tontin käytössä on vältettävä tarpeetonta maaston pintamutojen muokkausta.

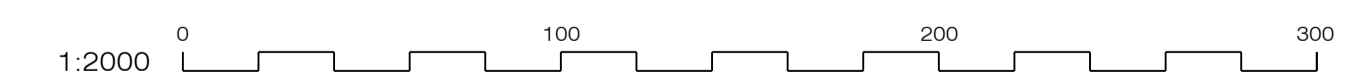
Hulevesien imeytyminen maastoon tulee mahdollistaa tonttien istutettavilla tai rakentamattomilla osilla. Tonteille rakennettavat vetä läpäisemättömät pinnat eivät saa aiheuttaa hulevesistä johtuvia ongelmia virtausreitille ja naapurikiinteistöille.

Lähivirkistysalueelle (VL) saa sijoittaa puistomuuntamoita.

Metsän avohakkuuta ei sallita maa- ja metsätalousalueella (M) eikä lähivirkistysalueella (VL).

Tällä asemakaava-alueella on ohjeellinen tonttijako.

Risti merkinnän päällä osoittaa merkinnän poistamista.



PÖYTYÄN KUNTA		LUONNOS	21.10.2025
Kyrön taajama, Härkävuoren yritysalueen asemakaavan laajennus ja muutos		EHDOTUS	27.1.2026
		MUUTETTU	11.5.2026
KUNNANVALTUUSTO HYVÄKSYNYT			
LAATILJA	aluearkkitehti Olli-Pekka Hannu	PÖYTYÄN KUNTA, KAAVOITUSPALVELUT Yläneentie 11 b, 21870 Riihikoski	
KAAVATUNNUS	636-	puhelin: 040 198 0801 sähköposti: kunta@poytya.fi	
		ASEMAKAAVAN VOIMAANTULO	